



PONTIFICIA UNIVERSIDAD CATÓLICA DEL ECUADOR

# LIPADA

Laboratorio de Investigación sobre fondos documentales del proyecto de Arquitectura, Diseño y Artes del Ecuador en el Siglo XX

## Cita bibliográfica:

Galería Madeleine Hollaender. (2003) "Exposición de cerámica, objetos, joyería y lámparas" de Luis Encanta, Santiago Ayala, Patricia Carrera, René Armijos, Enrique Váscones, Maurice Montero, Pedro Dávila, Bayardo Cuenca, Isabel Espinoza. (Afiche). LIPADA – Pontificia Universidad Católica del Ecuador, Quito, EC.

## Resumen:

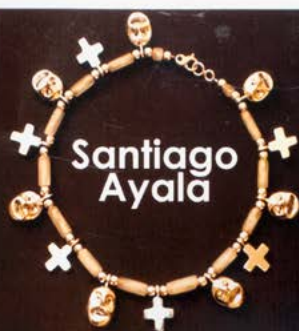
Afiches de la exposición de cerámica, objetos, joyería y lámparas de los artistas: Luis Encanta, Santiago Ayala, Patricia Carrera, René Armijos, Enrique Váscones, Maurice Montero, Pedro Dávila, Bayardo Cuenca, Isabel Espinoza. Realizada en 2005. En total 8 afiches a color, con distintas impresiones pero de la misma muestra. 30x32cm. Impresión en 1 cara.



WARNING: This document is protected by copyright. All rights reserved. Reproduction or downloading for personal use or inclusion of any portion of this document in another work intended for commercial purpose will require permission from the copyright owner(s).

ADVERTENCIA: Este documento está protegido bajo la ley de derechos de autor. Se reservan todos los derechos. Su reproducción o descarga para uso personal o la inclusión de cualquier parte de este documento en otra obra con propósitos comerciales requerirá permiso de quien(es) detenta(n) dichos derechos.

Luis Escanta



Santiago Ayala

Patricia Carrera



René Armijos

**sabor a mí...**  
encanto de lo personal  
cerámica, objetos, joyería & lámparas

GALERIA  
MADELEINE  
HOLLAENDER



25 AÑOS

José mascote 900  
y 9 de octubre  
2 al 30 de diciembre

Enrique Váscones



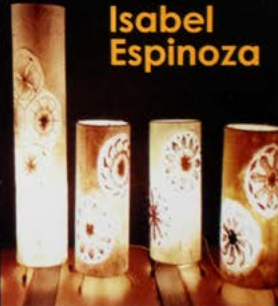
Maurice Montero

Pedro Dávila



Bayardo Cuenca

Isabel Espinoza



# sabor a mí...

encanto de lo personal

GALEIA  
MADELINE  
HOLLANDER  
25 AÑOS



Trabajo para mí,  
haciendo altares  
y fetiches  
para conjurar  
diversos aspectos de la vida.

Si esto  
se puede compartir  
con los demás,  
en hora buena.

*Enrique Váscones*

# sabor a mí...

encanto de lo personal



Encuentro en el arte precolombino,  
el arte religioso colonial  
y el arte popular  
a lo largo de todo América,  
la fuente de inspiración de mi trabajo.

Pretendo expresar  
el sentido mágico de la joya:  
la integración de la belleza  
con la dimensión sagrada de la vida.

*Santiago Ayala*





# sabor a mí...

## encanto de lo personal



El papel tiene una faceta particular e inimitable: utilizado adecuadamente deja pasar la luz y al mismo tiempo deja entrever su textura y su color.

En combinación con otro tipo de materiales, permite elaborar diseños que lo enriquecen y que en juego con la luz lo convierten en un recurso ilimitado y exuberante.

Si a todo esto le añadimos formas y volúmenes el resultado será un objeto que no solo servirá para iluminar, sino que contribuirá a formar espacios más acogedores.

Elaborar una lámpara es la posibilidad de exhibir, sin restricciones, todo un proceso de investigación y de experimentación en la elaboración de papel artesanal incorporado a recursos del diseño.

A fin de que quien lleva una lámpara, lleva algo de arte.

*Isabel Espinoza*



## sabor a mí... encanto de lo personal

---



Los hermosos colores  
de la concha milenaria y sagrada  
nos motivó a trabajarla y transformarla en joyas.

La hemos convertido  
en una materia prima por excelencia  
haciendo uso racional de este recurso.

Con la actual tecnología  
hemos logrado que la concha Spondylus  
sea valorada y apreciada como una gema más  
dentro de la diversidad que existe hoy en el mundo.

*René Armijos*

## sabor a mí...

encanto de lo personal

GALERIA  
MADEIRA  
HOLLANDER



25 AÑOS

En un mundo que olvida las tradiciones ancestrales que han sostenido a nuestros pueblos. Tradiciones en que la creación artesanal identificaba culturas y juntaba familias. En una época en que la tendencia es hacer las cosas en el menor tiempo. Encontrarnos con objetos de gran acabado y creatividad, como pequeños juguetes en madera trabajados con paciencia y sabiduría, no hace más que generar magia y una sensación de que el tiempo se ha detenido en nuestra infancia, edad en que todo lo era lúdico. Este trabajo laborioso da como resultado piezas movibles accionadas por una manivela que al ojo de quién mira provocan sensibilidad por estar hechas de manera artesanal, efecto humano que la tecnología difícilmente lograría.

*Maurice Montero*





# sabor a mí...

encanto de lo personal



Frutas modeladas a mano  
con el riguroso proceso  
que exige la cerámica.

Un estilo relista y mágico  
que intenta expresar  
la geografía andina y tropical  
del Ecuador, su paisaje urbano,  
con una narrativa de la vida  
espiritual y cotidiana.

Así, colinas, árboles, casas, iglesias,  
constituyen una temática fascinante.

*Patricia Carrera*





# sabor a mí...

encanto de lo personal

---



El barro materia amorfa  
en las manos de artistas  
se transforma  
en dúctil medio de expresión.

La cerámica nos motiva,  
nos anima a sacar la idea  
de que somos de barro,  
de barro está hecho el mundo  
y nos produce satisfacción el recrear  
parte de un microcosmos  
irreverente y fugaz.

La cerámica, arte vivo, arte eterno.

*Luis Escanta*

